

MAINTENANCE

All moving joints should be lubricated with grease at regular intervals or else unnecessary wear will occur.

UNDERHÅLL

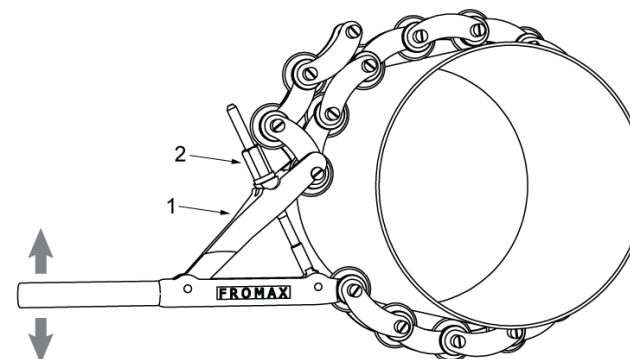
Alla rörliga leder bör smörjas med smörjfett regelbundet för att undvika onödigt slitage.

ENGLISH

As a standard Type K Link Pipe Cutters are supplied with wheels for cutting cast iron, ceramics, cement and similar pipes. For cutting steel, copper and aluminium pipes the type T cutting wheel should be used.

SVENSKA

I Standardutförandet är kedjekniv typ K utrustad med skärtrissor för att kapa gjutjärn, keramik, cement och liknande rör. För att kapa stål-, koppar- eller aluminiumrör bör skärtrissor av typen T användas.



HOW TO CUT A PIPE

- 1) Put the chain around the pipe.
- 2) Connect the chain with the tighten-arm (1) at a suitable link for the dimension that shall be cut.
- 3) Tighten the nut (2) until all the cutting wheels are in contact with the pipe.

Caution! Do not tighten the nut to much.

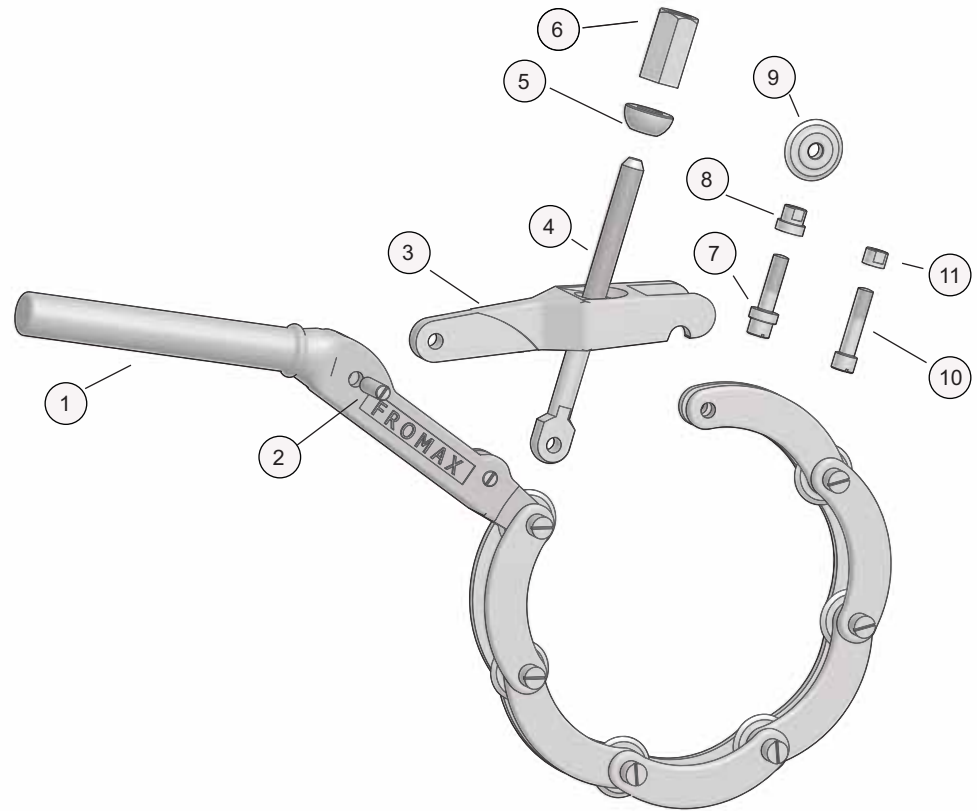
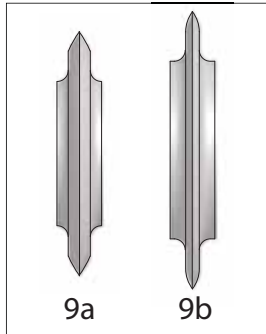
The cutting wheels should be able to rotate.

- 4) Move the handle forwards and backwards just so much that the cutting wheels overlap each other. Caution! You do not need to use much force in this operation, if it is heavy loosen the clamping nut.
- 5) Continue to tighten the nut (2) and move the handle until the pipe is cut.

KAPNING AV RÖR

- 1) Placera kedjan runt röret som ska kapas.
- 2) Haka fast spännarmen (1) på lämplig bult.
- 3) Spänn åt spännmuttern (2) tills alla skärtrissor ligger mot röret. **OBS! Spänn ej åt för hårt. Vid lagom åtspanning skall trissor kunna rotera obehindrat.**
- 4) För handtaget fram och tillbaka så att skärtrissornas spår precis överlappar varandra. OBS! Man skall inte behöva använda mycket kraft i detta moment, om det går trögt lossa på spännmuttern.
- 5) Fortsätt att spänna åt spännmuttern (2) successivt och fortsätt rotera tills röret är kapat.

SPARE PARTS / RESERVDELAR



Article	Artikel	Art. No./ nr.		
		K8	K9- K10	K12
1. Handle	Skaft	001220		
2. Handle bolt	Skaftbult	001221		
3. Clamping arm	Spännarm	001222		
4. Clamping bolt	Spännskruv	001223		
5. Clamping washer	Spännbricka	001224		
6. Clamping nut	Spännmutter	001225		
7. End bolt	Ändbult	001226		
8. End nut	Ändmutter	001227		
9a. Cutting wheel, Cast Iron K12	Skärtrissa, gjutjärn K12	001228		
9b. Cutting wheel, Steel K12-T	Skärtrissa, stål K12-T	001229		
10. Bolt	Bult	001230		
11. Nut	Mutter	001231		
12. End link K8, K9, K12	Ändlänk K8, K9, K12	001232	001240	001246
13. Link, threaded	Länk, gängad	001233	001241	
14. Link, unthreaded	Länk, ogängad	001234	001242	
15. Link, threaded	Länk, gängad		001244	
16. Link, unthreaded	Länk, ogängad		001245	
17. Spacer ring for end link K10	Distansring för ändlänk K10		001247	

